

# Cartilha de Apresentação



## Sumário

1. Introdução .....	03
2. Missão, visão e valores .....	04
3. Organograma Capiati .....	05
4. Organograma Butuí .....	06
5. Quadro de lotação Capiati .....	07
6. Quadro de lotação Butuí .....	08
7. Atitudes Essenciais conforme nível de responsabilidade .....	09
8. Descrições de cargos .....	10
9. Organização no ambiente de trabalho .....	28
10. Regras disciplinares da Capiati Agropecuária .....	30
11. Calendário de atividades da agricultura .....	32
12. Calendário de atividades da pecuária .....	33
13. Check list .....	34

## Introdução

A partir de hoje você faz parte da Capiati Agropecuária. Por isso é muito importante que conheça nossa empresa.

Neste material encontrará informações sobre a estrutura da empresa, suas responsabilidades, regras e rotinas.

Leia com atenção e sempre que necessário.

Seja bem vindo e lembre-se sempre: “Juntos somos mais fortes.”

Direção.

## **Missão**

Garantir lucro para o crescimento pessoal e profissional das pessoas envolvidas.

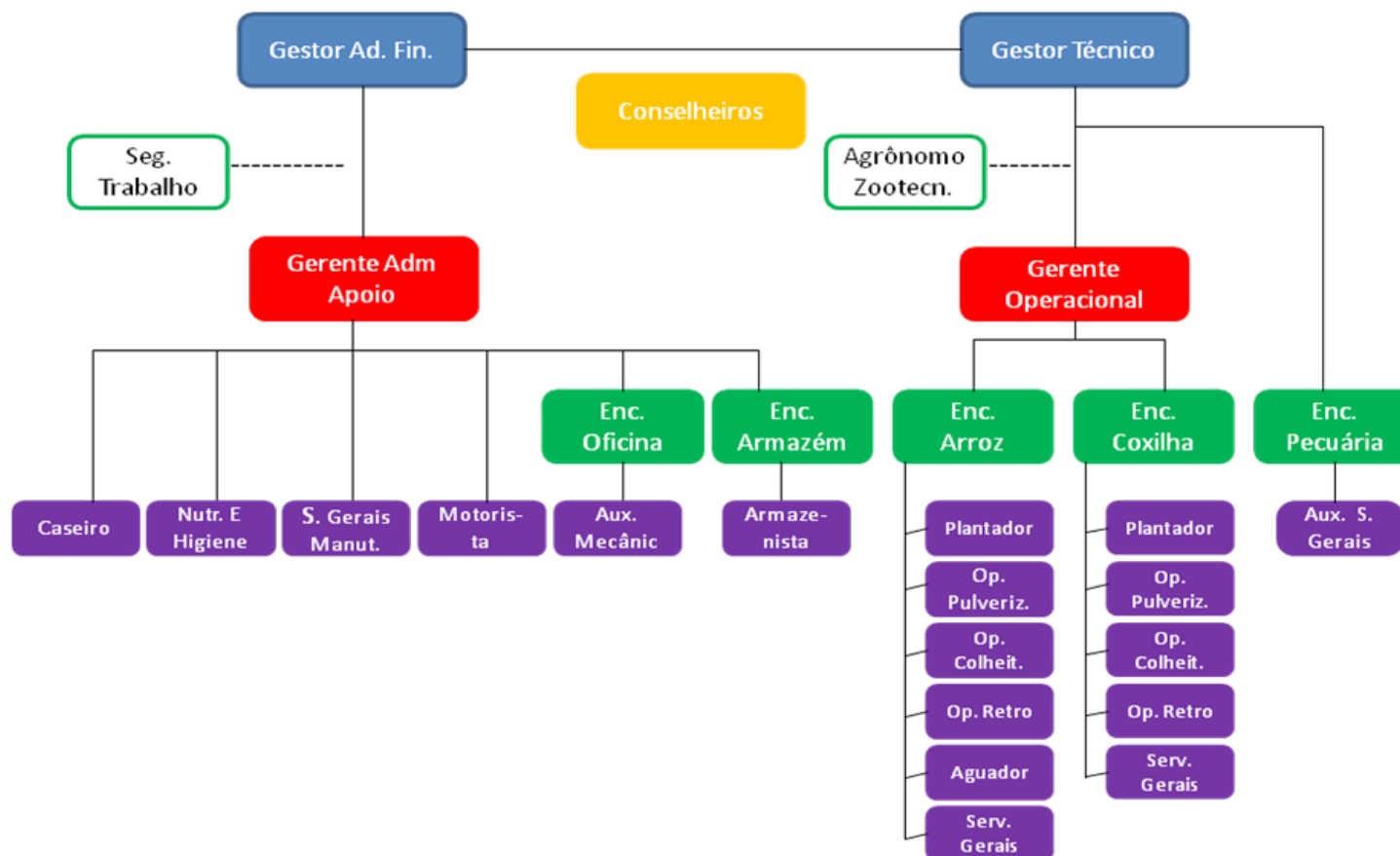
## **Visão**

Manter a unicidade da empresa.

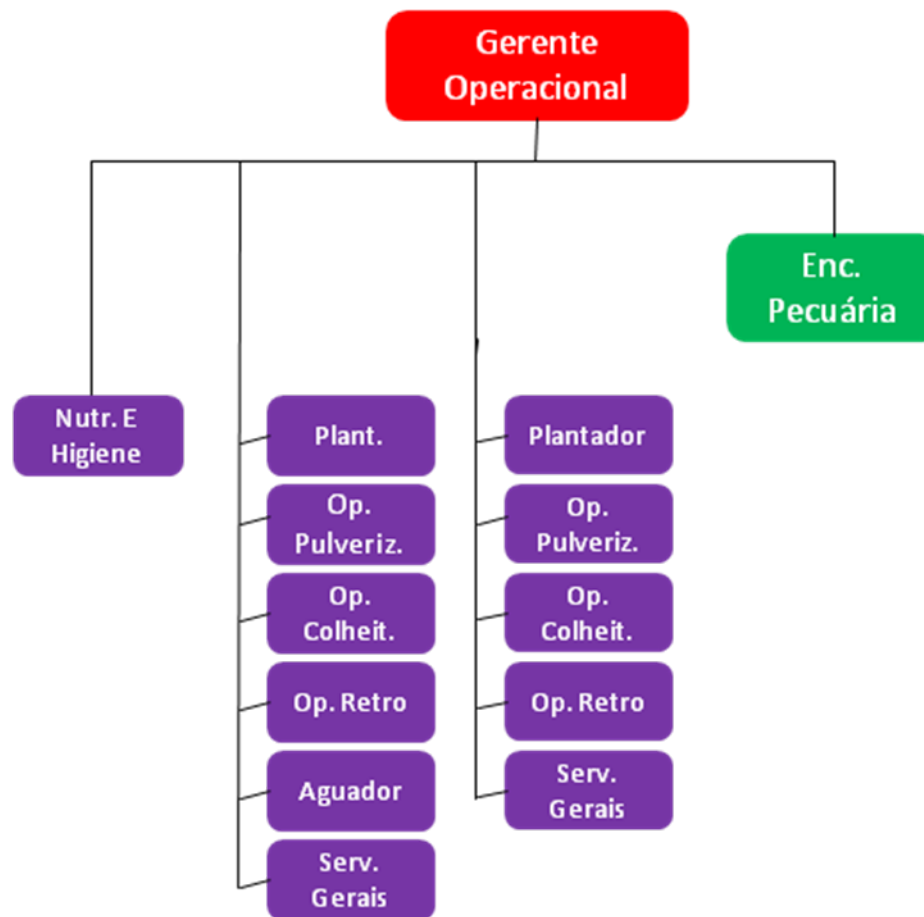
## **Valores**

Moral e ética como valores principais em todas as relações.

Organograma Capiati (revisado 29/01/15)



Organograma Butuí (revisado 29/01/15)



**Quadro de Lotação Capiati (revisado 29/01/2015)**

Descrição	Jan	Fev	Mar	Abr	Mai	Jun	Jul	Ago	Set	Out	Nov	Dez
Gerente de Produção	1	1	1	1	1	1	1	1	1	1	1	1
Gerente Administrativo	1	1	1	1	1	1	1	1	1	1	1	1
Caseiro	1	1	1	1	1	1	1	1	1	1	1	1
Nutrição e higiene	1	1	1	1	1	1	1	1	1	1	1	1
Serv. gerais e manutenção	1	1	1	1	1	1	1	1	1	1	1	1
Motorista	1	1	1	1	1	1	1	1	1	1	1	1
Operador de Retroescavadeira	1	1	1	1	1	1	1	1	1	1	1	1
Enc. de armazém e auxiliares	2	5	5	2	2	2	2	2	2	2	2	2
Encarregado coxilha	1	1	1	1	0	0	0	1	1	1	1	1
Enc. oficina e auxiliar	2	2	2	2	2	2	0	2	2	2	2	2
Aguação	4	2	0	0	0	0	0	0	0	0	4	4
Preparo	3	0	0	4	2	0	0	3	0	0	2	4
Operador de Pulverizador	1	1	1	1	1	1	1	1	2	2	1	1
Patagem	0	0	0	3	3	2	0	2	2	0	0	0
Graneleiro	0	2	2	0	0	0	0	0	0	0	0	0
Extras (scrapper, stara, ...)	1	1	0	0	0	0	0	1	1	0	0	0
Operador de Colhedora	0	1	1	1	1	0	0	0	1	1	1	0
Plantio Arroz	0	0	0	0	0	0	0	0	4	4	0	0
Plantio Coxilha	0	0	0	0	0	0	0	0	0	2	2	0
Enc. Pecuária e auxiliares	3	3	3	3	3	3	3	3	3	3	3	3
<b>Total</b>	<b>24</b>	<b>25</b>	<b>22</b>	<b>24</b>	<b>21</b>	<b>17</b>	<b>13</b>	<b>22</b>	<b>25</b>	<b>24</b>	<b>25</b>	<b>24</b>

\*Meses de junho e julho – favoráveis para férias de colaboradores.

**Quadro de Lotação Butuí (revisado 29/01/2015)**

Descrição	Jan	Fev	Mar	Abr	Mai	Jun	Jul	Ago	Set	Out	Nov	Dez
Gerente de Produção	1	1	1	1	1	1	1	1	1	1	1	1
Nutrição e higiene	1	1	1	1	1	1	1	1	1	1	1	1
Aguação	4	2	0	0	0	0	0	0	0	0	4	4
Preparo	3	0	0	4	2	0	0	3	0	0	2	4
Operador de Pulverizador	1	1	1	1	1	1	1	1	2	2	1	1
Pastagem	0	0	0	3	3	2	0	2	2	0	0	0
Graneleiro	0	2	2	0	0	0	0	0	0	0	0	0
Extras (scraper, stara, ...)	1	1	0	0	0	0	0	1	1	0	0	0
Operador de Colhedora	0	2	2	2	2	0	0	0	1	1	1	0
Plantio Arroz	0	0	0	0	0	0	0	0	4	4	0	0
Plantio Coxilha	0	0	0	0	0	0	0	0	0	2	2	0
<b>Total</b>	<b>11</b>	<b>10</b>	<b>7</b>	<b>12</b>	<b>10</b>	<b>5</b>	<b>3</b>	<b>9</b>	<b>12</b>	<b>11</b>	<b>12</b>	<b>11</b>



## Atitudes essenciais conforme nível de responsabilidade: (revisado 29/01/15)

### Gestores:

- **Negociação:** capacidade de ouvir, expressar e argumentar, objetivando o consenso entre as partes;
- **Proatividade** (iniciativa): capacidade de se antecipar as situações, buscando alternativas e soluções para melhores resultados;
- **Visão Sistêmica:** capacidade de perceber a integração do todo e das partes da organização, visualizando tendências futuras;
- **Liderança:** capacidade de conduzir a equipe, oferecendo as informações necessárias, realizando feedback, promovendo segurança e clima de bem estar;
- **Planejamento:** capacidade de organizar e estabelecer ordem de prioridade, criando estratégias e otimizando tempo e recursos para o alcance das metas;
- **Foco em Resultado:** capacidade de comprometer-se com as ações estratégicas, na busca dos resultados almejados;
- **Auto- Desenvolvimento:** capacidade de desenvolver-se através de atualizações contínuas tanto em capacitações técnicas como comportamentais.

### Gerentes e encarregados:

- **Trabalhar em equipe:** capacidade de agregar dentro de um grupo, de forma cooperativa e participativa, para alcançar os objetivos (atuar como verdadeiro membro de um time);
- **Liderança:** capacidade de conduzir a equipe, oferecendo as informações necessárias, realizando feedback, promovendo segurança e clima de bem estar;
- **Comprometimento:** ser responsável para assumir e manter os compromissos com a empresa e equipe conforme missão e valores, cumprindo regras, procedimento e horários estabelecidos;
- **Comunicação:** saber se expressar em situações individuais e grupais, apresentando suas idéias e fatos de forma clara e convincente;
- **Iniciativa:** identificar e atuar proativamente sobre problemas e oportunidades. Identificar o que precisa ser feito e começar a agir;
- **Organização:** capacidade de planejar e organizar suas próprias atividades e as do seu grupo, estabelecendo prioridades, metas mensuráveis e cumprir estas com eficácia.

### Operacional:

- **Trabalhar em equipe:** capacidade de agregar dentro de um grupo, de forma cooperativa e participativa, para alcançar os objetivos (atuar como verdadeiro membro de um time);
- **Organização:** capacidade de zelar pelos equipamentos e ferramentas utilizados no desenvolvimento de seu trabalho, mantendo o ambiente limpo e organizado;
- **Comprometimento:** ser responsável para assumir e manter os compromissos com a empresa e equipe conforme missão e valores, cumprindo regras, procedimento e horários estabelecidos.

**Descrições de Cargos (revisado 29/01/15)**

<b>CARGO: CONSELHEIRO</b>	
<p style="text-align: center;"><b>Responsabilidades</b></p> <ul style="list-style-type: none"> <li>• Auxiliar no Planejamento Estratégico;</li> <li>• Auxiliar em tomadas de decisões estratégicas;</li> <li>• Solicitar relatórios;</li> <li>• Acompanhar os resultados;</li> <li>• Participar de reuniões eventualmente.</li> </ul>	<p style="text-align: center;"><b>Conhecimento</b></p> <ul style="list-style-type: none"> <li>• Superior Completo</li> </ul>
	<p style="text-align: center;"><b>Habilidades e Atitudes</b></p> <ul style="list-style-type: none"> <li>• Negociação</li> <li>• Proatividade</li> <li>• Visão sistêmica</li> </ul>

<b>CARGO: GESTOR TÉCNICO</b>	
<p style="text-align: center;"><b>Responsabilidades</b></p> <ul style="list-style-type: none"> <li>• Participar do Planejamento Estratégico da Empresa;</li> <li>• Participar do Planejamento Operacional;</li> <li>• Participar de tomadas de decisões com Gestor Administrativo e/ou Conselheiros;</li> <li>• Supervisionar atividades do gerente operacional e do encarregado da pecuária;</li> <li>• Supervisionar gerente administrativo em atividades relacionadas a parte operacional;</li> <li>• Realizar planejamento agropecuário para o ano seguinte;</li> <li>• Acompanhar tratos fitossanitários nas culturas e manejos na pecuária;</li> <li>• Buscar por novas tecnologias para aumento de produtividade e diminuição dos custos.</li> </ul>	<p style="text-align: center;"><b>Conhecimento</b></p> <ul style="list-style-type: none"> <li>• Superior em Agronomia ou Veterinária</li> </ul>
	<p style="text-align: center;"><b>Habilidades e Atitudes</b></p> <ul style="list-style-type: none"> <li>• Negociação</li> <li>• Proatividade</li> <li>• Visão Sistêmica</li> <li>• Liderança</li> <li>• Planejamento</li> <li>• Auto desenvolvimento</li> <li>• Foco em resultado</li> </ul>

**CARGO: GESTOR ADMINISTRATIVO FINANCEIRO**

<b>CARGO: GESTOR ADMINISTRATIVO FINANCEIRO</b>	
<p align="center"><b>Responsabilidades</b></p> <ul style="list-style-type: none"> <li>• Participar do Planejamento Estratégico da Empresa;</li> <li>• Participar do Planejamento Administrativo Financeiro;</li> <li>• Participar de tomadas de decisões com Gestor Técnico e/ou Conselheiros;</li> <li>• Supervisionar atividades do gerente administrativo;</li> <li>• Controlar contas correntes;</li> <li>• Controlar fluxo de caixa – contas a pagar e contas a receber;</li> <li>• Controlar as contas de luz;</li> <li>• Fazer balanço do imposto de renda;</li> <li>• Realizar pagamento de encargos sociais;</li> <li>• Verificar andamento de financiamentos;</li> <li>• Verificar lançamentos no programa Agenda Financeira;</li> <li>• Realizar compras de diesel, peças e outras necessidades mais onerosas;</li> <li>• Realizar compra e venda de insumos;</li> <li>• Definir obtenção de licenças e alvarás;</li> <li>• Realizar admissão e demissão de colaboradores;</li> <li>• Participar de reuniões com prestadores de serviço da área técnica, consultores.</li> </ul>	<p align="center"><b>Conhecimento</b></p> <ul style="list-style-type: none"> <li>• Superior Completo em Administração, Economia ou Ciências Contábeis</li> </ul>
	<p align="center"><b>Habilidades e Atitudes</b></p> <ul style="list-style-type: none"> <li>• Negociação</li> <li>• Proatividade</li> <li>• Visão Sistêmica</li> <li>• Liderança</li> <li>• Planejamento</li> <li>• Auto desenvolvimento</li> <li>• Foco em resultado</li> </ul>

**CARGO: GERENTE ADMINISTRATIVO FINANCEIRO DE APOIO**

**Superior Imediato: Gestor Administrativo Financeiro**

<b>Responsabilidades</b>	<b>Conhecimento</b>
<p><b>Diárias</b></p> <ul style="list-style-type: none"> <li>• Coordenar e distribuir tarefas de seus subordinados;</li> <li>• Supervisionar plano de nutrição e compra de alimentos;</li> <li>• Supervisionar e controlar uso de insumos;</li> <li>• Monitorar as irrigações dos pivots através do Sistema Irriga e informar os encarregados;</li> <li>• Calibrar e supervisionar o funcionamento dos Timer;</li> <li>• Restringir o acesso de veículos nas dependências da sede;</li> <li>• Acompanhar a qualidade dos grãos;</li> <li>• Supervisionar e controlar estoque de grãos e sementes;</li> <li>• Lançar a movimentação financeira no programa Agenda Financeira;</li> <li>• Controlar o uso de EPI's;</li> <li>• Atender ligações e encaminhar;</li> <li>• Acompanhar as informações do rádio;</li> <li>• Cuidar, preservar e manter limpo as instalações de trabalho, refeitório e alojamento;</li> <li>• Realizar outras atividades relacionadas, por necessidade da empresa ou por solicitação do superior.</li> </ul> <p><b>Semanais</b></p> <ul style="list-style-type: none"> <li>• Supervisionar consumo de diesel e gasolina;</li> <li>• Fazer escala de caseiros;</li> <li>• Supervisionar e programar limpeza dos dormitórios e banheiros;</li> <li>• Fazer backup do computador;</li> </ul> <p><b>Mensais</b></p> <ul style="list-style-type: none"> <li>• Apresentar mensalmente o fluxo financeiro;</li> <li>• Realizar duas reuniões mensais para análise financeiras;</li> <li>• Controlar o vencimento dos seguros;</li> <li>• Agendar e comunicar os dias de leitura da AES Sul;</li> <li>• Organizar mensalmente a folha de pagamento;</li> <li>• Organizar cartões pontos e recibos dos salários;</li> </ul> <p><b>Eventuais</b></p> <ul style="list-style-type: none"> <li>• Lançar no quadro as aplicações de defensivos e no registro de campo;</li> <li>• Acompanhar o controle de qualidade dos processos de recebimento, secagem e armazenagem de grãos;</li> <li>• Realizar compra de peças quando necessário;</li> <li>• Acompanhar e divulgar o calendário de atividades;</li> <li>• Comprar e organizar materiais de escritório;</li> </ul>	<ul style="list-style-type: none"> <li>• Superior Incompleto em Administração ou Ciências Contábeis</li> <li>• Conhecimento em excel, word, power point e internet</li> <li>• Carteira de motorista</li> </ul> <p><b>Habilidades e Atitudes</b></p> <ul style="list-style-type: none"> <li>• Trabalho em equipe</li> <li>• Liderança</li> <li>• Comprometimento</li> <li>• Comunicação</li> <li>• Iniciativa</li> <li>• Organização</li> </ul>

**CARGO: ENCARREGADO DE ARMAZÉM**

**Superior Imediato: Gerente Administrativo Financeiro de Apoio**

**Responsabilidades**

- Coordenar e distribuir tarefas a equipe de trabalho;
- Realizar o controle de qualidade dos grãos;
- Coordenar e executar o recebimento de grãos;
- Coordenar e executar os processos de secagem, classificação e armazenagem de grãos indústria e semente;
- Monitorar a umidade e temperatura dos grãos em processos de secagem e em armazenamento estático;
- Realizar o controle de estoque dos produtos / grãos armazenados;
- Programar uso de casca e lenha para a fornalha;
- Realizar limpeza de rotinas do armazém;
- Realizar e registrar o controle de pragas e roedores;
- Supervisionar o desgaste natural dos equipamentos para manutenção preventiva;
- Realizar manutenção básica dos equipamentos do armazém;
- Supervisionar manutenção de mecânica, parte elétrica e instalações realizadas no armazém;
- Registrar o histórico das manutenções;
- Realizar check list do armazém;
- Controlar o uso do gerador;
- Fiscalizar o uso de EPI's;
- Realizar abertura e fechamento das portas de acesso ao armazém;
- Manter superior informado sobre o andamento do trabalho;
- Cuidar, preservar e manter limpo as instalações de trabalho, refeitório e alojamento;
- Realizar outras atividades relacionadas, por necessidade da empresa ou por solicitação do superior.

**Conhecimento**

- Ensino Fundamental
- Experiência
- Curso de Secagem e Armazenagem pós-colheita
- Curso de Beneficiamento de sementes
- Noções básicas de Mecânica
- Curso de Espaço Confinado
- Curso de Trabalho em Altura
- Curso de Prevenção e Combate a Incêndio e Primeiros Socorros

**Habilidades e Atitudes**

- Trabalhar em equipe
- Liderança
- Comprometimento
- Comunicação
- Organização
- Iniciativa

<b>CARGO: ARMAZENISTA</b>	
<b>Superior Imediato: Encarregado do Armazém</b>	
<p style="text-align: center;"><b>Responsabilidades</b></p> <ul style="list-style-type: none"> <li>• Realizar carga e descarga de caminhões (grãos e insumos);</li> <li>• Abastecer o forno de lenha ou casca;</li> <li>• Limpar moega e armazém;</li> <li>• Fazer pilhas de bolsas a serem armazenadas;</li> <li>• Cuidar, preservar e manter limpo as instalações de trabalho, refeitório e alojamento;</li> <li>• Realizar outras atividades relacionadas, por necessidade da empresa ou por solicitação do superior.</li> </ul>	<p style="text-align: center;"><b>Conhecimento</b></p> <ul style="list-style-type: none"> <li>• Ensino Fundamental Incompleto</li> <li>• Curso de Trabalho em Altura</li> <li>• Curso de Espaço Confinado;</li> <li>• Curso de Prevenção e Combate ao Incêndio e Primeiros Socorros</li> </ul>
	<p style="text-align: center;"><b>Habilidades e Atitudes</b></p> <ul style="list-style-type: none"> <li>• Trabalho em equipe</li> <li>• Organização</li> <li>• Comprometimento</li> </ul>

**CARGO: ENCARREGADO DA OFICINA**

**Superior Imediato: Gerente Administrativo de Apoio**

<b>Responsabilidades</b>	<b>Conhecimento</b>
<p><b>Diárias</b></p> <ul style="list-style-type: none"> <li>• Coordenar e distribuir tarefas para o auxiliar de mecânica;</li> <li>• Seguir o plano e cronograma de manutenção preventiva dos equipamentos;</li> <li>• Realizar, controlar e registrar a manutenção de cada equipamento;</li> <li>• Supervisionar os operadores na manutenção diária dos equipamentos;</li> <li>• Manter organização e controle de peças;</li> <li>• Controlar organização de ferramentas e equipamentos;</li> <li>• Realizar abertura e fechamento das portas de acesso à oficina;</li> <li>• Manter superior informado sobre o andamento do trabalho;</li> <li>• Cuidar, preservar e manter limpo as instalações de trabalho, refeitório e alojamento;</li> <li>• Realizar outras atividades relacionadas, por necessidade da empresa ou por solicitação do superior.</li> </ul> <p><b>Semanais</b></p> <ul style="list-style-type: none"> <li>• Realizar solicitação de peças para compra;</li> <li>• Controlar estoque de óleo lubrificante;</li> <li>• Realizar check list da oficina;</li> </ul> <p><b>Eventuais</b></p> <ul style="list-style-type: none"> <li>• Acompanhar e fiscalizar a manutenção realizada por terceiros;</li> </ul>	<ul style="list-style-type: none"> <li>• Ensino Fundamental</li> <li>• Experiência em mecânica, solda e elétrica;</li> <li>• Curso de Manutenção</li> </ul>
	<p align="center"><b>Habilidades e Atitudes</b></p> <ul style="list-style-type: none"> <li>• Trabalho em equipe</li> <li>• Liderança</li> <li>• Comprometimento</li> <li>• Comunicação</li> <li>• Iniciativa</li> <li>• Organização</li> </ul>

**CARGO: AUXILIAR DE MECÂNICO**

**Superior Imediato: Encarregado de Oficina**

<p align="center"><b>Responsabilidades</b></p> <ul style="list-style-type: none"> <li>• Auxiliar na manutenção de máquinas e equipamentos;</li> <li>• Manter organização do material de trabalho e limpeza do ambiente;</li> <li>• Limpar peças;</li> <li>• Cuidar, preservar e manter limpo as instalações de trabalho, refeitório e alojamento;</li> <li>• Realizar outras atividades relacionadas, por necessidade da empresa ou por solicitação do superior.</li> </ul>	<p align="center"><b>Conhecimento</b></p> <ul style="list-style-type: none"> <li>• Ensino Fundamental</li> <li>• Noção básica de Mecânica</li> </ul>
	<p align="center"><b>Habilidades e Atitudes</b></p> <ul style="list-style-type: none"> <li>• Trabalho em equipe</li> <li>• Organização</li> <li>• Comprometimento</li> </ul>

**CARGO: MOTORISTA**

**Superior Imediato: Gerente Administrativo Financeiro de Apoio**

<p align="center"><b>Responsabilidades</b></p> <ul style="list-style-type: none"> <li>• Fazer o transporte de animais, equipamentos, grãos e maquinários;</li> <li>• Fiscalizar manutenção preventiva e desgaste dos pneus.</li> <li>• Manter organizado arcos e lonas;</li> <li>• Manter organizado e limpo o cocho boiadeiro;</li> <li>• Manter organizada a amarração de segurança;</li> <li>• Manter limpo e organizado o caminhão;</li> <li>• Cuidar, preservar e manter limpo as instalações de trabalho, refeitório e alojamento.</li> <li>• Realizar outras atividades relacionadas, por necessidade da empresa ou por solicitação do superior.</li> </ul>	<p align="center"><b>Conhecimento</b></p> <ul style="list-style-type: none"> <li>• Ensino Fundamental</li> <li>• Experiência</li> <li>• Carteira de motorista D</li> </ul>
	<p align="center"><b>Habilidades e Atitudes</b></p> <ul style="list-style-type: none"> <li>• Trabalho em Equipe</li> <li>• Organização</li> <li>• Comprometimento</li> <li>• Atenção Concentrada</li> </ul>



**CARGO: SERVIÇOS GERAIS E MANUTENÇÃO**

**Superior Imediato:** Gerente Administrativo Financeiro de Apoio

<p align="center"><b>Responsabilidades</b></p> <ul style="list-style-type: none"> <li>• Realizar manutenção básica do setor elétrico e hidráulico;</li> <li>• Realizar atividades de carpinteiro;</li> <li>• Realizar serviços de pedreiro;</li> <li>• Construir e consertar as instalações;</li> <li>• Realizar pinturas em geral;</li> <li>• Realizar manutenção da mangueira;</li> <li>• Cuidar, preservar e manter limpo as instalações de trabalho, refeitório e alojamento;</li> <li>• Realizar outras atividades relacionadas, por necessidade da empresa ou por solicitação do superior.</li> </ul>	<p align="center"><b>Conhecimento</b></p> <ul style="list-style-type: none"> <li>• Ensino Fundamental</li> <li>• Experiência</li> <li>• Curso de Eletricista Básico</li> <li>• Curso de Trabalho em Altura</li> </ul>
	<p align="center"><b>Habilidades e Atitudes</b></p> <ul style="list-style-type: none"> <li>• Trabalho em Equipe</li> <li>• Organização</li> <li>• Comprometimento</li> <li>• Atenção Concentrada</li> </ul>

**CARGO: COZINHEIRO**

**Superior Imediato:** Gerente Administrativo Financeiro de Apoio

<p align="center"><b>Responsabilidades</b></p> <p><b>Diárias</b></p> <ul style="list-style-type: none"> <li>• Seguir o cardápio diário elaborado pela nutricionista;</li> <li>• Elaborar diariamente café, almoço e janta;</li> <li>• Preparar o organizar o refeitório para servir alimentação;</li> <li>• Manter cozinha e refeitório limpos e organizados;</li> <li>• Cuidar, preservar e manter limpo as instalações de trabalho, refeitório e alojamento;</li> <li>• Realizar outras atividades relacionadas, por necessidade da empresa ou por solicitação do superior;</li> </ul> <p><b>Semanais</b> Realizar limpeza geral na cozinha e refeitório;</p> <p><b>Mensais</b></p> <ul style="list-style-type: none"> <li>• Elaborar lista de compras até dia 27 de cada mês;</li> </ul> <p><b>Eventuais</b></p> <ul style="list-style-type: none"> <li>• Organizar e servir marmitas para pessoal que está na lavoura quando necessário.</li> </ul>	<p align="center"><b>Conhecimento</b></p> <ul style="list-style-type: none"> <li>• Ensino Fundamental Incompleto (ler e escrever)</li> <li>• Experiência</li> </ul>
	<p align="center"><b>Habilidades e Atitudes</b></p> <ul style="list-style-type: none"> <li>• Trabalho em equipe</li> <li>• Organização</li> <li>• Comprometimento</li> </ul>

**CARGO: CASEIRO**

**Superior Imediato: Gerente Administrativo Financeiro de Apoio**

<b>Responsabilidades</b>	<b>Conhecimento</b>
<p><b>Diárias</b></p> <ul style="list-style-type: none"> <li>• Estar 15 min. antes do horário para prender cachorros e abrir portões;</li> <li>• Atender as necessidades da casa grande;</li> <li>• Limpar piscina e filtrar água quando necessário;</li> <li>• Alimentar os cães;</li> <li>• Abrir moinho pela manhã e travar ao entardecer, ou em dias de muito vento;</li> <li>• Conservar canis limpos;</li> <li>• Cuidar da horta: aguar, tirar inços;</li> <li>• Limpar e cortar o gramado em geral;</li> <li>• Recolher e descartar corretamente o lixo em geral;</li> <li>• Ficar atento para receber visitantes. Não permitir entrada de pessoas desconhecidas. Pegar cartão e/ou anotar nome e passar para superiores;</li> <li>• Abastecer os equipamentos e controlar consumo de diesel;</li> <li>• Controlar o nível de diesel nos tanques;</li> <li>• Aguardar a chegada de todos colaboradores, ao entardecer, e controlar o portão;</li> <li>• Observar se há lâmpadas queimadas, vazamento de água e comunicar superior;</li> <li>• Cuidar, preservar e manter limpo as instalações de trabalho, refeitório e alojamento;</li> <li>• Realizar outras atividades relacionadas, por necessidade da empresa ou por solicitação do superior;</li> </ul> <p><b>Semanais</b></p> <ul style="list-style-type: none"> <li>• Abastecer as duas cozinhas com lenha;</li> <li>• Limpar churrasqueira;</li> <li>• Controlar estoque de alimentos, gás, produtos de limpeza e ração para os cachorros;</li> </ul> <p><b>Mensais</b></p> <ul style="list-style-type: none"> <li>• Limpar os freezers;</li> <li>• Manter a dispensa limpa e organizada;</li> </ul> <p><b>Eventuais</b></p> <ul style="list-style-type: none"> <li>• Desverminar os cães.</li> </ul>	<ul style="list-style-type: none"> <li>• Ensino Fundamental Incompleto</li> </ul>
	<p align="center"><b>Habilidades e Atitudes</b></p> <ul style="list-style-type: none"> <li>• Trabalho em equipe</li> <li>• Organização</li> <li>• Disciplina</li> </ul>

**CARGO: GERENTE OPERACIONAL**

**Superior Imediato: Gestor Técnico**

**Responsabilidades**

- Coordenar e distribuir tarefas de seus subordinados;
- Planejar a formação das lavouras juntamente com gestor técnico;
- Acompanhar desenvolvimento das culturas e identificar as necessidades;
- Supervisionar os serviços programados;
- Mostrar e ensinar o como fazer (treinar);
- Manter o gestor técnico informado sobre atividades;
- Acompanhar a busca de novas tecnologias junto aos supervisores;
- Fiscalizar o uso de equipamentos de segurança;
- Cuidar, preservar e manter limpo as instalações de trabalho, refeitório e alojamento;
- Realizar outras atividades relacionadas, por necessidade da empresa ou por solicitação do superior.

**Conhecimento**

- Ensino Fundamental
- Experiência em lavoura de arroz e soja

**Habilidades e Atitudes**

- Trabalho em equipe
- Liderança
- Comprometimento
- Comunicação
- Iniciativa
- Organização

**CARGO: ENCARREGADO DO ARROZ**

**Superior Imediato: Gerente Operacional**

<p align="center"><b>Responsabilidades</b></p> <ul style="list-style-type: none"> <li>• Coordenar e distribuir tarefas relacionadas à irrigação por inundação;</li> <li>• Operacionalizar os processos da lavoura de arroz;</li> <li>• Operar colhedora;</li> <li>• Nivelar as taipas com lazer;</li> <li>• Registrar os tratos culturais em planilha;</li> <li>• Informar superior do andamento do trabalho;</li> <li>• Cuidar, preservar e manter limpo as instalações de trabalho, refeitório e alojamento;</li> <li>• Realizar outras atividades relacionadas, por necessidade da empresa ou por solicitação do superior.</li> </ul>	<p align="center"><b>Conhecimento</b></p> <ul style="list-style-type: none"> <li>• Ensino Fundamental</li> <li>• Experiência em lavoura de Arroz</li> <li>• Conhecimento em nivelamento à lazer</li> <li>• Curso de Operação e Regulagem de Colhedoras</li> <li>• Conhecimento em GPS</li> </ul>
	<p align="center"><b>Habilidades e Atitudes</b></p> <ul style="list-style-type: none"> <li>• Trabalho em Equipe</li> <li>• Liderança</li> <li>• Comprometimento</li> <li>• Comunicação</li> <li>• Iniciativa</li> <li>• Organização</li> </ul>

**CARGO: PLANTADOR**

**Superior Imediato: Encarregado do Arroz**

<p align="center"><b>Responsabilidades</b></p> <ul style="list-style-type: none"> <li>• Realizar plantio conforme orientação técnica;</li> <li>• Realizar manutenção básica dos equipamentos;</li> <li>• Cuidar, preservar e manter limpo as instalações de trabalho, refeitório e alojamento;</li> <li>• Realizar outras atividades relacionadas, por necessidade da empresa ou por solicitação do superior.</li> </ul>	<p align="center"><b>Conhecimento</b></p> <ul style="list-style-type: none"> <li>• Ensino Fundamental</li> <li>• Experiência em lavoura de arroz</li> </ul>
	<p align="center"><b>Habilidades e Atitudes</b></p> <ul style="list-style-type: none"> <li>• Trabalho em equipe</li> <li>• Comprometimento</li> <li>• Organização</li> <li>• Habilidade com maquinário</li> </ul>

**CARGO: OPERADOR DE PULVERIZADOR**

**Superior Imediato: Encarregado do Arroz**

<p align="center"><b>Responsabilidades</b></p> <p><b>Frequentes</b></p> <ul style="list-style-type: none"> <li>• Realizar aplicação de defensivos sempre que necessário;</li> <li>• Fazer a limpeza de filtros e bicos sempre que realizar aplicação (antes e durante aplicação);</li> <li>• Efetuar a tríplex lavagem e furar embalagens;</li> <li>• Separar as embalagens, tampas e lacres;</li> <li>• Conduzir trator para abastecimento;</li> <li>• Realizar a manutenção do trator;</li> <li>• Controlar estoque de embalagens para devolução;</li> </ul> <p><b>Diárias</b></p> <ul style="list-style-type: none"> <li>• Cuidar, preservar e manter limpo as instalações de trabalho, refeitório e alojamento;</li> <li>• Realizar outras atividades relacionadas, por necessidade da empresa ou por solicitação do superior;</li> </ul> <p><b>Semanais</b></p> <ul style="list-style-type: none"> <li>• Organizar estoque de produtos;</li> <li>• Realizar fechamento do estoque na planilha;</li> <li>• Preservar e manter limpa as instalações.</li> </ul>	<p align="center"><b>Conhecimento</b></p> <ul style="list-style-type: none"> <li>• Ensino Fundamental</li> <li>• Curso de Aplicação Correta de Agrotóxicos</li> <li>• Conhecimento em GPS</li> </ul>
	<p align="center"><b>Habilidades e Atitudes</b></p> <ul style="list-style-type: none"> <li>• Trabalho em equipe</li> <li>• Comprometimento</li> <li>• Organização</li> <li>• Habilidade com maquinário</li> <li>• Habilidade numérica (cálculos)</li> </ul>

**CARGO: OPERADOR DE COLHEDORA**

**Superior Imediato: Encarregado de Arroz**

<p align="center"><b>Responsabilidades</b></p> <ul style="list-style-type: none"> <li>• Regular a colhedora para obter bons rendimentos com pouca perda.</li> <li>• Realizar manutenção diária da máquina;</li> <li>• Cuidar, preservar e manter limpo as instalações de trabalho, refeitório e alojamento;</li> <li>• Realizar outras atividades relacionadas, por necessidade da empresa ou por solicitação do superior.</li> </ul>	<p align="center"><b>Conhecimento</b></p> <ul style="list-style-type: none"> <li>• Ensino Fundamental</li> <li>• Curso de Operação e Regulagem de Colhedoras</li> <li>• Conhecimento em GPS</li> </ul>
	<p align="center"><b>Habilidades e Atitudes</b></p> <ul style="list-style-type: none"> <li>• Trabalho em equipe</li> <li>• Comprometimento</li> <li>• Organização</li> <li>• Habilidade com maquinário</li> </ul>

**CARGO: OPERADOR DE RETROESCAVADEIRA**

**Superior Imediato: Encarregado do Arroz**

<p align="center"><b>Responsabilidades</b></p> <ul style="list-style-type: none"> <li>• Realizar limpeza e feitiço de valos;</li> <li>• Realizar limpeza dos campos;</li> <li>• Realizar limpeza de regadeiras;</li> <li>• Realizar drenagem de pivots;</li> <li>• Realizar abertura de valas e canais;</li> <li>• Realizar ataques de terra na lavoura;</li> <li>• Realizar cascalhamento de estrada;</li> <li>• Realizar carga e descarga de produtos;</li> <li>• Fazer drenos;</li> <li>• Fazer bueiros;</li> <li>• Fechar boquetes na lavoura;</li> <li>• Auxiliar na colocação e retirada de bombas para manutenção;</li> <li>• Auxiliar na irrigação da lavoura;</li> <li>• Cuidar, preservar e manter limpo as instalações de trabalho, refeitório e alojamento;</li> <li>• Realizar outras atividades relacionadas, por necessidade da empresa ou por solicitação do superior.</li> </ul>	<p align="center"><b>Conhecimento</b></p> <ul style="list-style-type: none"> <li>• Ensino Fundamental Incompleto</li> <li>• Experiência</li> </ul>
	<p align="center"><b>Habilidades e Atitudes</b></p> <ul style="list-style-type: none"> <li>• Trabalho em equipe</li> <li>• Comprometimento</li> <li>• Organização</li> <li>• Habilidade com maquinário</li> </ul>

**CARGO: AGUADOR**

**Superior Imediato: Encarregado do Arroz**

<p align="center"><b>Responsabilidades</b></p> <ul style="list-style-type: none"> <li>• Controlar a irrigação por inundação;</li> <li>• Observar o crescimento e desenvolvimento das plantas;</li> <li>• Comunicar a presença de pragas e doenças para superior;</li> <li>• Cuidar, preservar e manter limpo as instalações de trabalho, refeitório e alojamento;</li> <li>• Realizar outras atividades relacionadas, por necessidade da empresa ou por solicitação do superior.</li> </ul>	<p align="center"><b>Conhecimento</b></p> <ul style="list-style-type: none"> <li>• Ensino Fundamental Incompleto</li> </ul>
	<p align="center"><b>Habilidades e Atitudes</b></p> <ul style="list-style-type: none"> <li>• Trabalho em equipe</li> <li>• Comprometimento</li> <li>• Organização</li> </ul>

**CARGO: SERVIÇOS GERAIS**

**Superior Imediato: Encarregado do Arroz**

<p align="center"><b>Responsabilidades</b></p> <ul style="list-style-type: none"> <li>• Auxiliar em todas atividades relacionadas ao preparo, plantio, tratos culturais, colheita, secagem e armazenagem, conforme solicitação do superior;</li> <li>• Cuidar, preservar e manter limpo as instalações de trabalho, refeitório e alojamento;</li> <li>• Realizar outras atividades relacionadas, por necessidade da empresa ou por solicitação do superior.</li> </ul>	<p align="center"><b>Conhecimento</b></p> <ul style="list-style-type: none"> <li>• Ensino Fundamental Incompleto</li> </ul>
	<p align="center"><b>Habilidades e Atitudes</b></p> <ul style="list-style-type: none"> <li>• Trabalho em Equipe</li> <li>• Comprometimento</li> <li>• Organização</li> </ul>

**CARGO: ENCARREGADO DA COXILHA**

**Superior Imediato: Gerente Operacional**

<p align="center"><b>Responsabilidades</b></p> <ul style="list-style-type: none"> <li>• Coordenar e distribuir as tarefas do plantio à colheita;</li> <li>• Operacionalizar os processos da lavoura;</li> <li>• Registrar os tratos culturais em planilha;</li> <li>• Ligar e desligar pivots;</li> <li>• Realizar revisão e controle dos pivots e bombas;</li> <li>• Informar superior do andamento do trabalho;</li> <li>• Monitorar o funcionamento das cercas elétricas;</li> <li>• Cuidar, preservar e manter limpo as instalações de trabalho, refeitório e alojamento;</li> <li>• Realizar outras atividades relacionadas, por necessidade da empresa ou por solicitação do superior.</li> </ul>	<p align="center"><b>Conhecimento</b></p> <ul style="list-style-type: none"> <li>• Ensino Fundamental Completo</li> <li>• Experiência em lavoura</li> <li>• Curso de Operação e Regulagem de Colhedoras</li> <li>• Curso de Operação e Manutenção de Pivots</li> <li>• Conhecimento em GPS</li> </ul>
	<p align="center"><b>Habilidades e Atitudes</b></p> <ul style="list-style-type: none"> <li>• Trabalho em equipe</li> <li>• Liderança</li> <li>• Comprometimento</li> <li>• Comunicação</li> <li>• Iniciativa</li> <li>• Organização</li> </ul>

**CARGO: PLANTADOR**

**Superior Imediato: Encarregado da Coxilha**

<p align="center"><b>Responsabilidades</b></p> <ul style="list-style-type: none"> <li>• Realizar plantio conforme orientação técnica;</li> <li>• Realizar manutenção básica dos equipamentos;</li> <li>• Cuidar, preservar e manter limpo as instalações de trabalho, refeitório e alojamento;</li> <li>• Realizar outras atividades relacionadas, por necessidade da empresa ou por solicitação do superior.</li> </ul>	<p align="center"><b>Conhecimento</b></p> <ul style="list-style-type: none"> <li>• Ensino Fundamental</li> <li>• Experiência em lavoura</li> </ul>
	<p align="center"><b>Habilidades e Atitudes</b></p> <ul style="list-style-type: none"> <li>• Trabalho em equipe</li> <li>• Comprometimento</li> <li>• Organização</li> <li>• Habilidade com maquinário</li> </ul>

**CARGO: OPERADOR DE PULVERIZADOR**

**Superior Imediato: Encarregado da Coxilha**

<p align="center"><b>Responsabilidades</b></p> <p><b>Frequentes</b></p> <ul style="list-style-type: none"> <li>• Realizar aplicação de defensivos sempre que necessário;</li> <li>• Fazer a limpeza de filtros e bicos sempre que realizar aplicação (antes e durante aplicação);</li> <li>• Efetuar a tríplice lavagem e furar embalagens;</li> <li>• Separar as embalagens, tampas e lacres;</li> <li>• Conduzir trator para abastecimento;</li> <li>• Realizar a manutenção do trator;</li> <li>• Controlar estoque de embalagens para devolução;</li> </ul> <p><b>Diárias</b></p> <ul style="list-style-type: none"> <li>• Cuidar, preservar e manter limpo as instalações de trabalho, refeitório e alojamento;</li> <li>• Realizar outras atividades relacionadas, por necessidade da empresa ou por solicitação do superior;</li> </ul> <p><b>Semanais</b></p> <ul style="list-style-type: none"> <li>• Organizar estoque de produtos;</li> <li>• Realizar fechamento do estoque na planilha;</li> <li>• Preservar e manter limpa as instalações.</li> </ul>	<p align="center"><b>Conhecimento</b></p> <ul style="list-style-type: none"> <li>• Ensino Fundamental</li> <li>• Curso de Aplicação Correta de Agrotóxicos</li> <li>• Conhecimento em GPS</li> </ul>
	<p align="center"><b>Habilidades e Atitudes</b></p> <ul style="list-style-type: none"> <li>• Trabalho em equipe</li> <li>• Comprometimento</li> <li>• Organização</li> <li>• Habilidade com maquinário</li> <li>• Habilidade numérica (cálculos)</li> </ul>



**CARGO: OPERADOR DE COLHEDORA**

**Superior Imediato: Encarregado da Coxilha**

**Responsabilidades**

- Transportar plataforma até lavoura;
- Regular a colhedora para obter bons rendimentos com pouca perda.
- Realizar manutenção diária da máquina;
- Manter cabine limpa;
- Cuidar, preservar e manter limpo as instalações de trabalho, refeitório e alojamento;
- Realizar outras atividades relacionadas, por necessidade da empresa ou por solicitação do superior.

**Conhecimento**

- Ensino Fundamental
- Curso de Operação e Regulagem de Colhedoras
- Conhecimento em GPS

**Habilidades e Atitudes**

- Trabalho em equipe
- Comprometimento
- Organização
- Habilidade com maquinário

**CARGO: OPERADOR DE RETROESCAVADEIRA**

**Superior Imediato: Encarregado do Arroz**

<p align="center"><b>Responsabilidades</b></p> <ul style="list-style-type: none"> <li>• Realizar limpeza e feitiço de valos;</li> <li>• Realizar limpeza dos campos;</li> <li>• Realizar limpeza de regadeiras;</li> <li>• Realizar drenagem de pivots;</li> <li>• Realizar abertura de valas e canais;</li> <li>• Realizar ataques de terra na lavoura;</li> <li>• Realizar cascalhamento de estrada;</li> <li>• Realizar carga e descarga de produtos;</li> <li>• Fazer drenos;</li> <li>• Fazer bueiros;</li> <li>• Fechar boquetes na lavoura;</li> <li>• Auxiliar na colocação e retirada de bombas para manutenção;</li> <li>• Auxiliar na irrigação da lavoura;</li> <li>• Cuidar, preservar e manter limpo as instalações de trabalho, refeitório e alojamento;</li> <li>• Realizar outras atividades relacionadas, por necessidade da empresa ou por solicitação do superior.</li> </ul>	<p align="center"><b>Conhecimento</b></p> <ul style="list-style-type: none"> <li>• Ensino Fundamental Incompleto</li> <li>• Experiência</li> </ul>
	<p align="center"><b>Habilidades e Atitudes</b></p> <ul style="list-style-type: none"> <li>• Trabalho em equipe</li> <li>• Comprometimento</li> <li>• Organização</li> <li>• Habilidade com maquinário</li> </ul>

**CARGO: SERVIÇOS GERAIS**

**Superior Imediato: Encarregado da Coxilha**

<p align="center"><b>Responsabilidades</b></p> <ul style="list-style-type: none"> <li>• Auxiliar em todas atividades relacionadas ao preparo, plantio, tratos culturais, colheita, secagem e armazenagem, conforme solicitação do superior;</li> <li>• Cuidar, preservar e manter limpo as instalações de trabalho, refeitório e alojamento;</li> <li>• Realizar outras atividades relacionadas, por necessidade da empresa ou por solicitação do superior.</li> </ul>	<p align="center"><b>Conhecimento</b></p> <ul style="list-style-type: none"> <li>• Ensino Fundamental Incompleto</li> </ul>
	<p align="center"><b>Habilidades e Atitudes</b></p> <ul style="list-style-type: none"> <li>• Trabalho em equipe</li> <li>• Comprometimento</li> <li>• Organização</li> </ul>

**CARGO: ENCARREGADO DA PECUÁRIA**

**Superior Imediato: Gestor Técnico**

<p align="center"><b>Responsabilidades</b></p> <ul style="list-style-type: none"> <li>• Coordenar e distribuir as tarefas relacionadas à pecuária;</li> <li>• Operacionalizar tarefas da pecuária;</li> <li>• Realizar avaliações de nascimento, desmame e sobreano;</li> <li>• Informar superior sobre notas de CPM;</li> <li>• Acompanhar e realizar os processos durante a reprodução;</li> <li>• Realizar o controle sanitário de bovinos e ovinos;</li> <li>• Repor suplementação nos coxos;</li> <li>• Controlar o estoque de sal mineral no depósito;</li> <li>• Monitorar as condições de conservação dos aramados;</li> <li>• Cuidar, preservar e manter limpo as instalações de trabalho, refeitório e alojamento;</li> <li>• Realizar outras atividades relacionadas, por necessidade da empresa ou por solicitação do superior.</li> </ul>	<p align="center"><b>Conhecimento</b></p> <ul style="list-style-type: none"> <li>• Ensino Fundamental</li> <li>• Experiência</li> <li>• Curso de Inseminação Artificial</li> </ul>
	<p align="center"><b>Habilidades e Atitudes</b></p> <ul style="list-style-type: none"> <li>• Trabalho em equipe</li> <li>• Comprometimento</li> <li>• Organização</li> </ul>

**CARGO: AUXILIAR DE SERVIÇOS GERAIS**

**Superior Imediato: Encarregado de Pecuária**

<p align="center"><b>Responsabilidades</b></p> <ul style="list-style-type: none"> <li>• Manter superior informado das atividades;</li> <li>• Cuidar, preservar e manter limpo as instalações de trabalho, refeitório e alojamento;</li> <li>• Realizar outras atividades relacionadas, por necessidade da empresa ou por solicitação do superior.</li> </ul>	<p align="center"><b>Conhecimento</b></p> <ul style="list-style-type: none"> <li>• Ensino Fundamental Incompleto</li> </ul>
	<p align="center"><b>Habilidades e Atitudes</b></p> <ul style="list-style-type: none"> <li>• Trabalho em equipe</li> <li>• Comprometimento</li> <li>• Organização</li> </ul>

## Organização no Ambiente de Trabalho

**Comprometimento** é a principal palavra quando o assunto é **organização**. Para alcançar um bom nível de organização é importante que toda a empresa entre no esquema, ou seja: **vista a camisa da empresa**. Muitas dificuldades do dia-a-dia não existiriam se as pessoas fossem mais atentas e organizadas.



### Passo a Passo:

#### 1. Senso de utilização: (anualmente)

- Separar o necessário do desnecessário, o que vai ser descartado.
- O descarte tem que ser de acordo com as normas vigentes para preservação do meio ambiente.
- O senso de seleção visa a utilização dos recursos disponíveis de acordo com a necessidade e adequação, evitando excessos, desperdícios e má utilização.
- Dica: atenção a estoque desnecessário, materiais em excesso - tanto papéis quanto objetos;

#### 2. Senso de organização: (quando realizar descarte e sempre que utilizar materiais)

- Colocar cada coisa em seu devido lugar, por isso é conhecido como "ordenamento".

- Organizar e guardar os objetos e dados necessários de acordo com a facilidade de acesso, de acordo com a frequência e lógica de utilização.
- Dica: A prioridade de utilização de materiais, peças e ferramentas deve ser respeitada para ter mais facilidade de encontrá-las quando necessário. Organize de acordo com a necessidade, com identificação correta.
- Dica: criar um cadastro e manter um controle sobre o que entra e sai do estoque, por exemplo, assim a empresa vai conseguir rastrear os componentes que precisar, saber quem retirou e quem entregou, dar baixa e manter pronto para a próxima pessoa usar.

### **3. Senso de limpeza:** (diariamente realizar a manutenção)

- Limpar e cuidar do ambiente de trabalho: a melhor maneira para atingir esse objetivo é manter o local limpo, ou seja, não sujar.
- Dica: vale o senso de "não sujar", assim outras pessoas terão até vergonha de sujar um ambiente que está tão limpo. Se cada um manter o seu local limpo, assim como as áreas em comum, o lugar vai estar sempre conservado.

### **4. Senso de saúde**

- Tornar saudável o ambiente de trabalho é imprescindível quando se trabalha em equipe.
- Para padronizar o ambiente é fundamental manter os três primeiros passos: seleção, organização e conservação.
- Para isso é necessário seguir as regras estabelecidas pela empresa, realizar os procedimentos como foi orientado.
- Dica: Não cair na rotina, usar artifícios para melhoria contínua da qualidade. Vale usar bilhetes que sejam visualizados, criar brincadeiras que sejam positivas.

### **5. Senso de auto disciplina**

- Cada colaborador deve cumprir as regras e combinações estabelecidas.
- É ter a capacidade de fazer as coisas como devem ser feitas, dar continuidade ao processo como um todo.

- Ajuda a evitar problemas e situações desagradáveis, apenas mantendo a ordem que foi estabelecida.
- Dica: preste atenção, pois quando a ordem está estabelecida é fácil relaxar e colocar tudo a perder. Por isso, tem que estar o tempo todo atento às mudanças e mantê-las.
- Auto-disciplina também significa estímulo para ler, participar de treinamentos, crescer como pessoa e como profissional. Colocar todos esses passos em prática. Traçar metas e perseguí-las. Assim, é mais fácil colocar outras novidades em prática.

### **Regras disciplinares da Capiati Agropecuária (revisado 03/02/15)**

#### **1. Regras para os colaboradores**

- O colaborador deverá chegar no horário de início de suas atividades;
- Proibido trabalhar mais que 12 horas diárias;
- Proibido fumar;
- Proibido bebidas alcoólicas;
- Proibido transitar sem camisa nas dependências da sede;
- Proibido uso de facas e armas de fogo, exceto facas de trabalho dos campeiros;
- Proibido maltratar os animais domésticos e de trabalho;
- Proibido pescar sem autorização;
- Uso de EPI's é obrigatório;
- Proibido menores de idade transitar nos locais de trabalho;
- Solicitação de liberação do trabalho (dispensa) deverá ser feita com antecedência mínima de 05 dias, e dependerá da aprovação do gerente operacional. Exceto para situações de emergência;
- Os colaboradores não devem permanecer na sede da fazenda fora do horário de trabalho;
- Caseiros do turno da noite deverão seguir rotina recomendada, com chegada às 19:00 e saída às 07:15

- O setor administrativo tem expediente interno das 13:30 às 15:30, sendo que pedidos e dúvidas devem acontecer fora deste horário. Em caso de extrema necessidade poderá interromper.
- Pedidos para compras de materiais e peças deverão ocorrer nas segundas e quintas-feiras, sendo que a solicitação deve ser por escrito;
- Casa de medição, pivot e porteiras devem permanecer fechadas e cadeadas fora de horário de trabalho;
- Obrigatório a abertura das medições do AES Sul nos dias programados;
- Proibido o uso de celular durante a realização de qualquer atividade;
- É proibido, que a sede e casa dos colaboradores permanecerem sozinhas;
- Apelidos, palavrões e brincadeiras são proibidos em horário de trabalho;
- O lixo deve ser depositado na lixeira conforme sua classificação;
- O descarte do lixo deve seguir classificação adequada.

## **2. Dormitórios e refeitório**

- O horário das refeições deve ser respeitado;
- Proibido ingerir alimentos e bebidas nos dormitórios;
- Os colaboradores são responsáveis pela limpeza dos dormitórios e banheiros. Para o bom andamento e conservação segue-se uma escala de atividade que deve ser cumprida, todos os sábados pela manhã;
- Colaborador é responsável pela organização de sua cama e seus pertences;
- O colaborador deverá avisar quando não ficar para o jantar na empresa.

## **3. Regras para as casas dos colaboradores**

- Proibido criar cachorro solto;
- Proibido criar animais sem autorização;
- Ferramentas, peças ou acessórios de manutenção da empresa não devem ser levadas para uso particular nas casas;
- Entrada de carros nas casas dos colaboradores deve ser pelo portão lateral.

## **4. Regras para equipamentos**

- O abastecimento e manutenção devem ocorrer no final da tarde, obrigatoriamente;

- Os equipamentos elétricos devem ser retirados das tomadas em dias chuva ou dispensas;
- Cuidado para não perder ou quebrar ferramentas de trabalho. Estas, após serem utilizadas deverão ser guardadas no seu lugar;
- Proibido deixar maquinários na lavoura sem autorização, quando necessário, os equipamentos e/ou implementos deverão ficar longe das estradas;
- A velocidade máxima dos tratores nas estradas é 6 km/h;
- Proibido dirigir moto, caminhonete ou caminhão sem autorização do gerente operacional ou administrativo;
- Obrigatório o uso de capacete na moto.

#### **5. Regras para oficina e armazém**

- Abertura e fechamento dos locais são realizadas pelo encarregado;
- Acesso ao almoxarifado é restrito;
- O encarregado deverá organizar e limpar diariamente no final do expediente o local de trabalho;
- Ferramentas/materiais/insumos somente podem ser retirados da com a liberação do encarregado;
- É responsabilidade do colaborador que retirou ferramentas ou outro material devolver diretamente para o encarregado;
- Quando o encarregado da estiver em atividade externa, os locais devem ficar chaveados.



### Calendário de Atividades da Agricultura (revisado 29/01/15)

Mês	Atividades
Janeiro	<ul style="list-style-type: none"> <li>• Irrigação da lavoura de arroz;</li> <li>• Irrigação por pivot;</li> <li>• Preparo das terras de arroz para a safra seguinte;</li> <li>• Limpeza dos valos e drenos para lavoura de verão;</li> <li>• Revisão de graneleiros;</li> <li>• Armazenamento de cascas e lenhas;</li> </ul>
Fevereiro	<ul style="list-style-type: none"> <li>• Colheita do arroz;</li> <li>• Dessecação de áreas perenes de azevém;</li> <li>• Tratos culturais soja;</li> <li>• Irrigação de pivot;</li> <li>• Revisão e manutenção do pulverizador;</li> </ul>
Março	<ul style="list-style-type: none"> <li>• Colheita do Arroz;</li> <li>• Drenagem das áreas de soca de arroz;</li> <li>• Plantio de pastagem de inverno;</li> <li>• Uso rolo faca;</li> </ul>
Abril	<ul style="list-style-type: none"> <li>• Colheita da Soja;</li> <li>• Teste de danos mecânicos na soja;</li> <li>• Revisão dos levantes e balsas;</li> <li>• Drenagem das partes baixas do pivot;</li> </ul>
Maiο	<ul style="list-style-type: none"> <li>• Plantio de outras culturas de inverno;</li> <li>• Beneficiamento de sementes de verão;</li> <li>• Revisão das plantadoras;</li> <li>• Revisão e manutenção de semeadeira de arroz;</li> </ul>
Junho	<ul style="list-style-type: none"> <li>• Revisão dos pivots;</li> </ul>

	<ul style="list-style-type: none"> <li>• Tratos culturais na lavoura de inverno;</li> <li>• Drenagem da área de soca;</li> </ul>
Julho	<ul style="list-style-type: none"> <li>• Aplicação de fungicida da coxilha (trigo e aveia);</li> </ul>
Agosto	<ul style="list-style-type: none"> <li>• Início do plantio de milho;</li> <li>• Revisar os rastros dos pivots;</li> <li>• Limpeza das regadeiras;</li> <li>• Revisar tapadeiras;</li> </ul>
Setembro	<ul style="list-style-type: none"> <li>• Tratamento da semente de arroz;</li> <li>• Limpeza de valos e drenos;</li> <li>• Início do plantio de arroz;</li> </ul>
Outubro	<ul style="list-style-type: none"> <li>• Colheita da cultura de inverno;</li> <li>• Tratamento de semente de soja (a definir);</li> <li>• Irrigação da lavoura de arroz;</li> </ul>
Novembro	<ul style="list-style-type: none"> <li>• Irrigação da lavoura de arroz;</li> <li>• Irrigação da lavoura de pivots;</li> <li>• Revisão do secador;</li> <li>• Revisão das taiperas e grades;</li> </ul>
Dezembro	<ul style="list-style-type: none"> <li>• Revisão de colhedoras/esteiras e caminhões;</li> <li>• Beneficiamento de sementes de inverno;</li> <li>• Início do preparo de verão.</li> </ul>

### Calendário de Atividades da Pecuária (revisado 29/01/15)

Mês	Atividades
Janeiro	<ul style="list-style-type: none"> <li>• Dia 15: fim do período de monta;</li> </ul>
Fevereiro	<ul style="list-style-type: none"> <li>• Toque nas vacas;</li> </ul>
Março	<ul style="list-style-type: none"> <li>• Dia 15: início do encarneamento;</li> <li>• 30 – desmame / avaliação Gensys;</li> </ul>
Abril	<ul style="list-style-type: none"> <li>• Dosificar eqüinos;</li> <li>• Dia 30: fim do encarneamento;</li> <li>• Avaliação dos animais de sobreano;</li> </ul>
Maiο	<ul style="list-style-type: none"> <li>• Vacina fêmeas Brucelose;</li> <li>• Revisão do técnico da ABHB dos tourinhos</li> </ul>
Junho	<ul style="list-style-type: none"> <li>• “Limpar” o rebanho;</li> <li>• Andragógico no tourinhos;</li> </ul>
Julho	<ul style="list-style-type: none"> <li>•</li> </ul>
Agosto	<ul style="list-style-type: none"> <li>• Seleção de matrizes (descarte);</li> <li>• Exame de brucelose no touros que vão para venda;</li> </ul>
Setembro	<ul style="list-style-type: none"> <li>• Esquilar o rebanho;</li> <li>• Manejo dos cordeiros (assinalar, castrar...);</li> <li>• Selecionar carneiros;</li> <li>• Andrológico nos touros para venda;</li> <li>• Teste andrológico nos touros de uso;</li> </ul>
Outubro	<ul style="list-style-type: none"> <li>• 15 – início do período de monta;</li> </ul>
Novembro	<ul style="list-style-type: none"> <li>• 15 – início da inseminação;</li> </ul>

	<ul style="list-style-type: none"><li>• Doma;</li></ul>
Dezembro	<ul style="list-style-type: none"><li>• Esquilar cordeiros.</li></ul>

### Check list sanitários

Capiati Agropecuária Ltda		Iluminação funcionando?		Torneiras e chuveiros limpos e funcionando?		Vasos sanitário limpo e funcionando?		Cesto limpo?		Piso limpo?		Forro limpo	
Ano 2015													
Data	Colaborador	Sim	Não	Sim	Não	Sim	Não	Sim	Não	Sim	Não	Sim	Não

### Check list dormitórios

Capiati Agropecuária Ltda		Iluminação funcionando?		Janelas e portas limpas?		Banheiro limpo?		Filtro de ar condicionado limpo?		Quartos e sala de TV limpos e organizados?		Forro limpo?	
Ano 2015		Sim	Não	Sim	Não	Sim	Não	Sim	Não	Sim	Não	Sim	Não
Data	Colaborador												

### Check list oficina

Capiati Agropecuária Ltda		Iluminação funcionando?		Piso limpo?		Chaves no lugar?		Peças organizadas?		Alarme funcionando?		Vidro quebrado?	
Ano 2015													
Data	Colaborador	Sim	Não	Sim	Não	Sim	Não	Sim	Não	Sim	Não	Sim	Não

### Check list armazém

Capiati Agropecuária Ltda		Iluminação funcionando?		Motores funcionando?		Aeração Funcionando?		Limpo e organizado?		Presença de ratos?		Presença de goteiras?	
Ano 2015													
Data	Colaborador	Sim	Não	Sim	Não	Sim	Não	Sim	Não	Sim	Não	Sim	Não